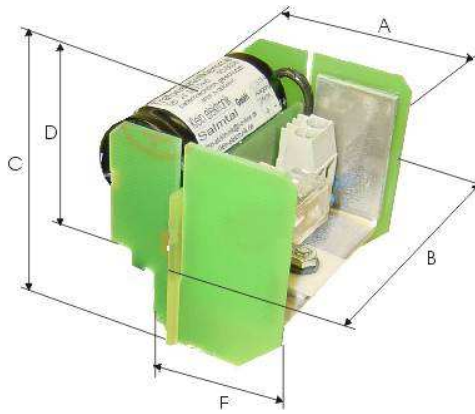


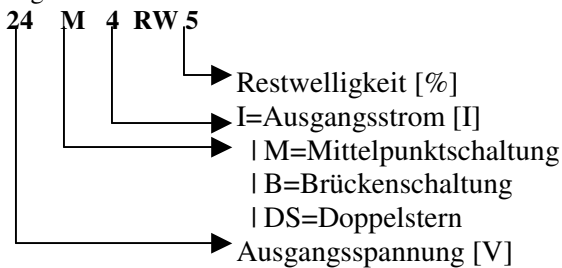
Eingangsspannung:	
Brückenschaltung:	(typ.)
ungeglättet	27V
geglättet	19V
Mittelpunktschaltung:	(typ.)
ungeglättet	2x26V
geglättet	2x18V
Ausgangsspannung:	24V DC
Frequenz:	50-60Hz
max. Umgebungstemp.	40° C

Aufbau:



Nenndaten				Maße [mm]										
Sach-Nr.	Typ	Glättung [µF]	Ausgangs-gleichstrom [A]	eff. Rest-welligkeit ca. [%]	a	b	c	d	e	Schalt-bild Abb.				
90-0034	24 B1 RW5	2200	1	5	37	48	36	20	24	2				
90-0036	24 M3 RW5	4700	3	5	45	55	44	28	29	4				
90-0043	24 M4 RW5	10000	4	5	55	55	53	35	29	4				
90-0044	24 M6 RW5	10000	6	5	55	55	53	35	29	4				
90-0064	24 M10 RW5	15000	10	5	60	80	58	41	29	4				
90-0042	24 B 1,5 RW48		1,5	48	33	48	34	19	24	1				
90-0038	24 M3 RW48		3	48	38	48	38	23	32	3				
90-0039	24 M4 RW48		4	48	38	48	43	28	32	3				
90-0040	24 M6 RW48		6	48	40	56	43	28	33	3				
90-0204	24 DS 5 RW1		5	1	45	55	44	28	29	5				

Bezeichnungsschlüssel:



Andere Spannungen, Ströme oder Bauformen auf Anfrage!

Schaltbilder:

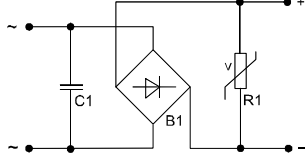


Abb.:1

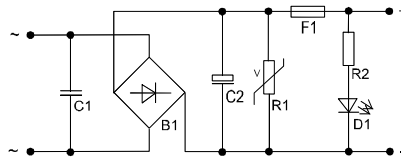


Abb.:2

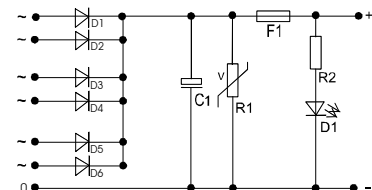


Abb.: 5

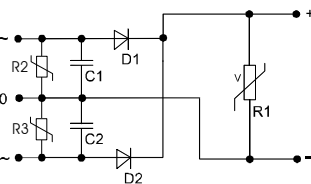


Abb.:3

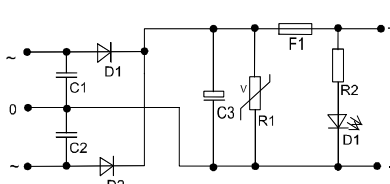


Abb.:4

klein elektronik GmbH
Salmtal

KLEIN ELEKTRONIK GmbH
Im Haag 2
54516 Wittlich-Wengerohr

Telefon: (06571)1499100
Telefax: (06571)1499099
E-mail : klein-elektronik@t-online.de
www.klein-elektronik.de